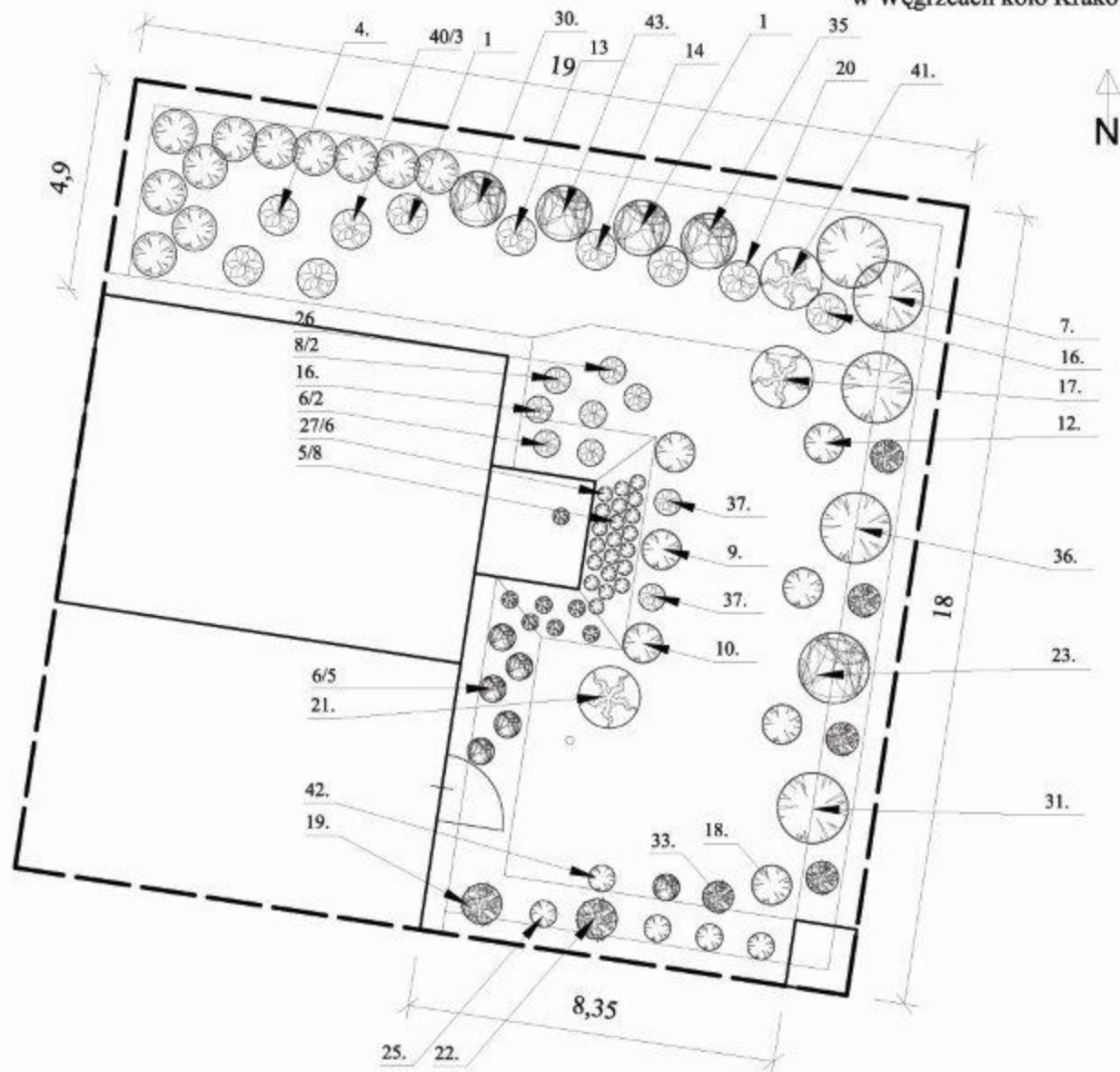


# Zagospodarowanie terenu ogrodu przydomowego

w Węgrzcach koło Krakowa



1. Acer palmatum 3 szt - posadzony przemiennie
2. Gingko biloba 'Mariken'
3. Malus 'Red Jade'
4. Salix caprea 'Klimarnock' – w środku tam gdzie rosną tuje
5. Juniperus horizontalis 'Golden Carpet'
6. Rosa – odmiany rabatowe
7. Hamamelis x intermedia
8. Picea pungens 'Białobok' 3 szt
9. Picea pungens 'Glauca Globosa' 3 szt
10. Picea 'Conica' 3 szt
11. Syringa chinensis 'Saugeana' fioletowe kwiaty
12. Corylus avellana 'Contorta'
13. Magnolia x loebneri 'Dr Merrill'
14. Chaenomeles superba 'Jet Trail' 3 szt
15. Prunus incisa 'Oshidori'
16. Laburnum x watereri 'Vossii' 2 szt
17. Fagus sylvatica 'Purpurea Pendula'
18. Picea glauca 'Rainbow's End' 3 szt
19. Magnolia 'Yellow Lantern'
20. Forsythia 'Maluch'
21. Larix deciduas 'Pendula'
22. Prunus serrulata 'Kanzan'
23. Betula pendula 'Youngii'
24. Juniperus scopolorum 'Blue Arrow' 10 szt mała skarpa
25. Kerria japonica 'Pleniflora'
26. Juniperus communis 'Depressa Aurea' 4 szt
27. Juniperus horizontalis 'Prince of Wales' 6 szt
28. Juniperus sabina 'Tamariscifolia' 5 szt
29. Juniperus coferata 'Shlager' 3 szt
30. Cornus alba 'Baton Rouge' 2 szt
31. Pinus mugo var. mугus 2 szt
32. Juniperus communis 'Gold Cone' 5 szt
33. Picea pungens 'Glauca globosa' 3 szt
34. Abies lasiocarpa 'Compacta' 2 szt
35. Syringa vulgaris 'Madame Lemoine' 1 szt biały
36. Pinus mugo var. mугus 2 szt
37. Rhododendron Catawbiense
38. Picea abies 'Acrocona'
39. Cornus cousa
40. Cytisus 3 szt
41. Salix integra 'Hakuro Nishiki'
42. Prunus triloba
43. Picea abies 'Cupressina' 3 szt

## Uwaga:

Wokół ogrodzenia zachować dystans 0,5 - 0,6 m, by mogła tam powstać ścieżka wysypana otoczkami.

TEMAT:  
Projekt ogrodu - zagospodarowanie terenu.



OPRACOWAŁ:  
dr inż. Agnieszka Jakubowska  
mgr inż. Monika Zielińska - arch. krajobrazu  
mgr inż. Mariusz Jakubowski

DATA: 05.2011 SKALA: 1:100 NR RYS: 1